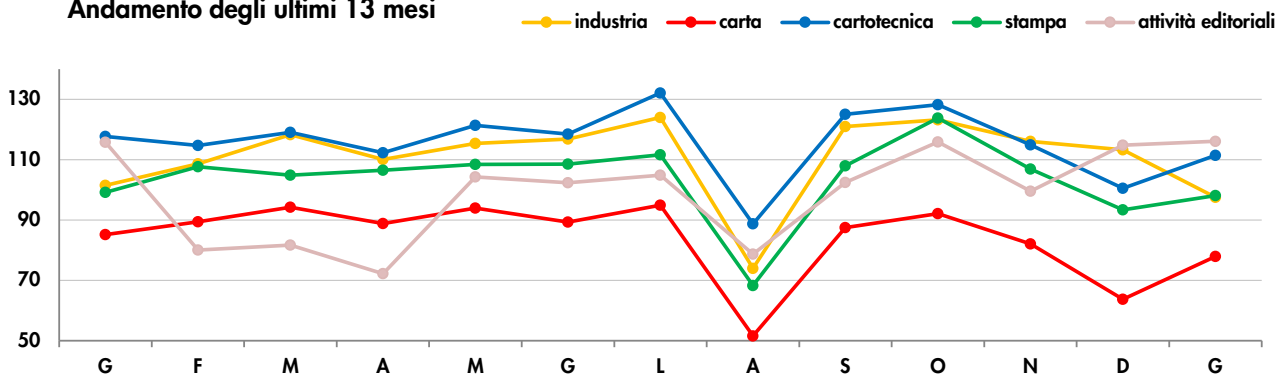


9.2 Fatturato nei settori della carta e della stampa secondo i dati Istat: gennaio 2026

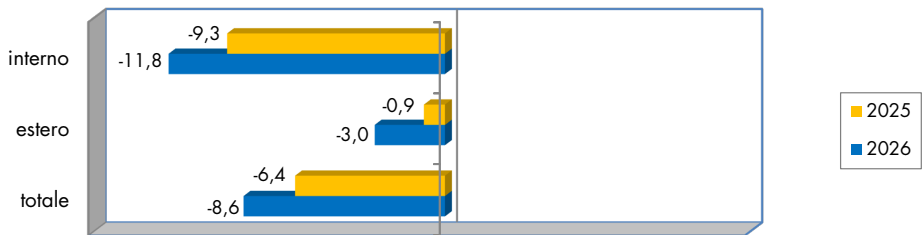
(3 aprile 2026)

Comunicato stampa Istat 31 marzo 2026

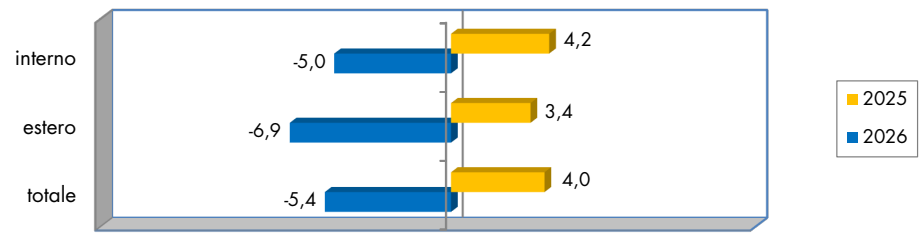
Andamento degli ultimi 13 mesi



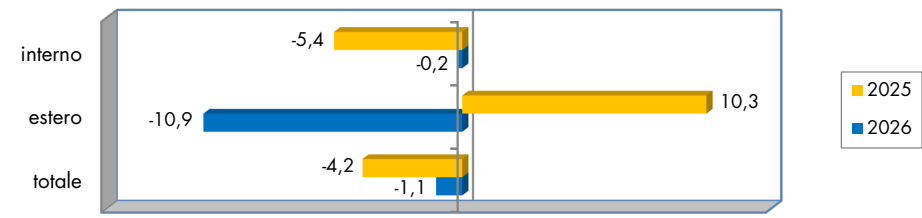
pasta carta, carta e cartone
var. % su 1 mese dell'anno precedente



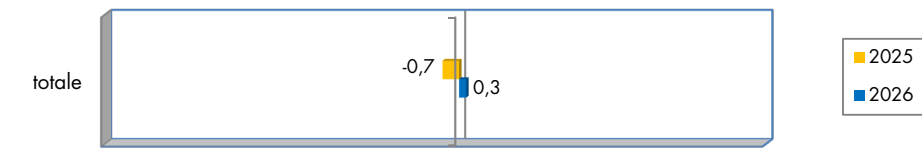
articoli di carta e cartone
var. % su 1 mese dell'anno precedente



stampa e servizi connessi
var. % su 1 mese dell'anno precedente



attività editoriali
var. % su 1 mese dell'anno precedente



PASTA CARTA, CARTA E CARTONE (17.1)

Fatturato interno								
mesi	2023	2024	2025	2026	var.%	var.%	var.%	var.%
					mese	24/23	25/24	26/25
g	106,0	88,2	80,0	70,6	23,2	-16,8	-9,3	-11,8
f	102,1	90,9	86,0			-11,0	-5,4	
m	113,3	94,6	90,3			-16,5	-4,5	
a	85,0	91,6	85,0			7,8	-7,2	
m	100,4	100,5	90,9			0,1	-9,6	
g	99,5	96,3	87,4			-3,2	-9,2	
l	97,3	103,9	90,7			6,8	-12,7	
a	56,3	59,4	44,3			5,5	-25,4	
s	85,3	95,3	83,1			11,7	-12,8	
o	88,9	100,7	87,0			13,3	-13,6	
n	88,1	90,1	77,1			2,3	-14,4	
d	74,1	69,7	57,3			-5,9	-17,8	
Media	91,4	90,1	79,9			-1,4	-11,3	
1 mese	106,0	88,2	80,0	70,6		-16,8	-9,3	-11,8

ARTICOLI DI CARTA E DI CARTONE (17.2)

Fatturato interno								
mesi	2023	2024	2025	2026	var.%	var.%	var.%	var.%
					mese	24/23	25/24	26/25
g	123,9	112,2	116,9	111,1	10,7	-9,4	4,2	-5,0
f	124,1	112,0	112,7			-9,8	0,6	
m	134,1	113,1	117,2			-15,7	3,6	
a	101,7	109,0	109,8			7,2	0,7	
m	127,7	121,0	119,6			-5,2	-1,2	
g	123,4	112,7	116,4			-8,7	3,3	
l	124,5	128,9	131,0			3,5	1,6	
a	93,3	90,3	87,9			-3,2	-2,7	
s	121,3	120,5	124,9			-0,7	3,7	
o	119,9	124,3	128,1			3,7	3,1	
n	117,5	113,8	114,5			-3,1	0,6	
d	94,6	96,1	100,4			1,6	4,5	
Media	117,2	112,8	115,0			-3,8	2,0	
1 mese	123,9	112,2	116,9	111,1		-9,4	4,2	-5,0

Fatturato estero

mesi	2023	2024	2025	2026	var.%	var.%	var.%	var.%
					mese	24/23	25/24	26/25
g	100,4	96,9	96,0	93,1	20,9	-3,5	-0,9	-3,0
f	96,6	99,6	96,5			3,1	-3,1	
m	117,1	110,5	102,1			-5,6	-7,6	
a	92,6	108,3	96,7			17,0	-10,7	
m	103,6	109,4	100,2			5,6	-8,4	
g	100,1	102,4	93,3			2,3	-8,9	
l	97,3	103,9	103,5			6,8	-0,4	
a	69,9	65,2	66,8			-6,7	2,5	
s	88,8	98,4	96,6			10,8	-1,8	
o	93,7	107,0	102,6			14,2	-4,1	
n	100,2	100,2	92,4			0,0	-7,8	
d	78,3	82,7	77,0			5,6	-6,9	
Media	94,9	98,7	93,6			4,0	-5,2	
1 mese	100,4	96,9	96,0	93,1		-3,5	-0,9	-3,0

Fatturato estero

mesi	2023	2024	2025	2026	var.%	var.%	var.%	var.%
					mese	24/23	25/24	26/25
g	123,5	117,0	121,0	112,6	11,4	-5,3	3,4	-6,9
f	126,5	122,2	122,4			-3,4	0,2	
m	137,0	122,3	126,1			-10,7	3,1	
a	117,2	122,1	122,0			4,2	-0,1	
m	136,3	130,3	128,2			-4,4	-1,6	
g	133,3	126,4	126,7			-5,2	0,2	
l	130,7	136,4	136,6			4,4	0,1	
a	101,3	96,8	91,8			-4,4	-5,2	
s	120,5	116,5	125,2			-3,3	7,5	
o	124,7	128,7	128,5			3,2	-0,2	
n	123,7	120,1	116,6			-2,9	-2,9	
d	93,2	100,3	101,1			7,6	0,8	
Media	122,3	119,9	120,5			-2,0	0,5	
1 mese	123,5	117,0	121,0	112,6		-5,3	3,4	-6,9

Fatturato totale

mesi	2023	2024	2025	2026	var.%	var.%	var.%	var.%
					mese	24/23	25/24	26/25
g	104,2	91,0	85,2	77,9	22,3	-12,7	-6,4	-8,6
f	100,3	93,7	89,4			-6,6	-4,6	
m	114,5	99,8	94,2			-12,8	-5,6	
a	87,5	97,0	88,8			10,9	-8,5	
m	101,4	103,4	93,9			2,0	-9,2	
g	99,7	98,3	89,3			-1,4	-9,2	
l	97,3	103,9	94,9			6,8	-8,7	
a	60,7	61,3	51,6			1,0	-15,8	
s	86,4	96,3	87,5			11,5	-9,1	
o	90,5	102,8	92,1			13,6	-10,4	
n	92,0	93,4	82,1			1,5	-12,1	
d	75,5	73,9	63,7			-2,1	-13,8	
Media	92,5	92,9	84,4			0,4	-9,1	
1 mese	104,2	91,0	85,2	77,9		-12,7	-6,4	-8,6

Fatturato totale

mesi	2023	2024	2025	2026	var.%	var.%	var.%	var.%
					mese	24/23	25/24	26/25
g	123,8	113,2	117,7	111,4	10,8	-8,6	4,0	-5,4
f	124,6	114,1	114,7			-8,4	0,5	
m	134,7	115,0	119,0			-14,6	3,5	
a	104,9	111,7	112,3			6,5	0,5	
m	129,5	122,9	121,4			-5,1	-1,2	
g	125,4	115,5	118,5			-7,9	2,6	
l	125,8	130,4	132,1			3,7	1,3	
a	94,9	91,6	88,7			-3,5	-3,2	
s	121,1	119,7	125,0			-1,2	4,4	
o	120,9	125,2	128,2			3,6	2,4	
n	118,8	115,1	114,9			-3,1	-0,2	
d	94,3	97,0	100,5			2,9	3,6	
Media	118,2	114,3	116,1			-3,3	1,6	
1 mese	123,8	113,2	117,7	111,4		-8,6	4,0	-5,4

STAMPA E SERVIZI CONNESSI ALLA STAMPA (18.1)**Fatturato interno**

mesi	2023	2024	2025	2026	var.%			
					mese	24/23	25/24	26/25
g	104,3	106,1	100,4	100,2	5,9	1,7	-5,4	-0,2
f	108,9	107,5	109,2			-1,3	1,6	
m	123,9	110,9	105,3			-10,5	-5,0	
a	102,3	105,8	108,1			3,4	2,2	
m	123,5	115,1	109,9			-6,8	-4,5	
g	119,5	112,4	109,7			-5,9	-2,4	
l	110,6	109,1	111,7			-1,4	2,4	
a	81,4	75,8	67,3			-6,9	-11,2	
s	117,2	105,9	108,5			-9,6	2,5	
o	116,2	122,7	125,6			5,6	2,4	
n	115,5	109,3	107,1			-5,4	-2,0	
d	91,8	90,2	94,6			-1,7	4,9	
Media	109,6	105,9	104,8			-3,4	-1,0	
1 mese	104,3	106,1	100,4	100,2		1,7	-5,4	-0,2

Fatturato estero

mesi	2023	2024	2025	2026	var.%			
					mese	24/23	25/24	26/25
g	92,2	79,8	88,0	78,4	-5,0	-13,4	10,3	-10,9
f	98,1	97,0	93,2			-1,1	-3,9	
m	114,1	94,8	101,1			-16,9	6,6	
a	91,4	93,0	91,4			1,8	-1,7	
m	106,1	102,4	94,7			-3,5	-7,5	
g	109,6	92,8	97,4			-15,3	5,0	
l	102,7	110,7	110,5			7,8	-0,2	
a	88,5	80,6	78,1			-8,9	-3,1	
s	109,8	104,6	102,7			-4,7	-1,8	
o	110,7	111,9	106,5			1,1	-4,8	
n	107,0	104,6	105,2			-2,2	0,6	
d	77,7	85,6	82,5			10,2	-3,6	
Media	100,7	96,5	95,9			-4,2	-0,6	
1 mese	92,2	79,8	88,0	78,4		-13,4	10,3	-10,9

Fatturato totale

mesi	2023	2024	2025	2026	var.%			
					mese	24/23	25/24	26/25
g	103,1	103,6	99,2	98,1	5,0	0,5	-4,2	-1,1
f	107,9	106,5	107,7			-1,3	1,1	
m	123,0	109,4	104,9			-11,1	-4,1	
a	101,3	104,6	106,5			3,3	1,8	
m	121,8	113,9	108,4			-6,5	-4,8	
g	118,6	110,5	108,5			-6,8	-1,8	
l	109,8	109,3	111,6			-0,5	2,1	
a	82,1	76,3	68,3			-7,1	-10,5	
s	116,5	105,8	107,9			-9,2	2,0	
o	115,7	121,7	123,8			5,2	1,7	
n	114,7	108,8	106,9			-5,1	-1,7	
d	90,4	89,8	93,4			-0,7	4,0	
Media	108,7	105,0	103,9			-3,4	-1,0	
1 mese	103,1	103,6	99,2	98,1		0,5	-4,2	-1,1

Indici Istat base 2021=100

ATTIVITÀ EDITORIALI (58)**Fatturato totale**

mesi	2023	2024	2025	2026	var.%			
					mese	24/23	25/24	26/25
g	121,2	116,6	115,8	116,1	1,1	-3,8	-0,7	0,3
f	89,5	82,6	80,0			-7,7	-3,1	
m	94,7	85,3	81,7			-9,9	-4,2	
a	75,7	77,9	72,2			2,9	-7,3	
m	104,2	103,6	104,3			-0,6	0,7	
g	98,6	100,3	102,3			1,7	2,0	
l	102,3	109,2	104,9			6,7	-3,9	
a	85,2	79,3	78,7			-6,9	-0,8	
s	109,7	105,7	102,4			-3,6	-3,1	
o	117,5	114,6	115,9			-2,5	1,1	
n	105,8	99,4	99,5			-6,0	0,1	
d	110,1	110,5	114,8			0,4	3,9	
Media	101,2	98,8	97,7			-2,4	-1,1	
1 mese	121,2	116,6	115,8	116,1		-3,8	-0,7	0,3

N.B.

Le "attività editoriali" (codice Ateco 2007 JA58)

ricomprendono:

- 58.1 edizione di libri, periodici ed altre attività editoriali
- 58.2 edizione di software

Nota

Con la diffusione dei dati relativi al mese di gennaio 2026, l'Istat ha rivisto le serie storiche a partire da gennaio 2025.

Per le attività editoriali la revisione comprende anche l'anno 2024.